

AIV

2018年5月16日 星期三
新闻热线:0371-65830000

东方今报

主管主办:河南广播电视台
国内统一刊号:CN41-0092
邮发代号:35-48许昌供电公司
设备消缺
确保迎峰度夏可靠供电

5月14日,许昌供电公司组织检修人员,集中对220千伏钧州站和葛南站有严重缺陷的隔离开关进行更换。该公司在迎峰度夏前,共对110千伏以上变电站的50多项设备缺陷及时进行消缺处理,全面提高了设备健康水平,为迎峰度夏期间安全可靠供电提供了保障。

东方今报·猛犸新闻记者
韩争强 通讯员 寇宝刚
摄影报道



中华钧窑白露伟钧瓷艺术馆在神垕揭牌



白露伟点评作品

达到了登峰造极的地步,被定为“宫廷御用珍品”。古有“进入神垕山,七里长街观。七十二座窑,烟火遮边天。客商遍地走,日进斗金钱”的诗句美誉。

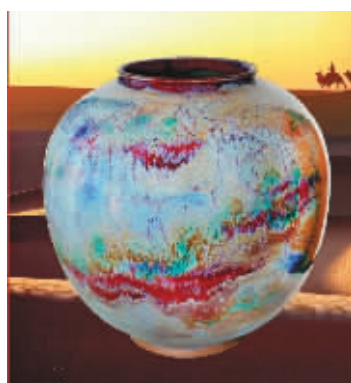
禹州市陶瓷局副局长孟占军在讲话时说,近几年来,禹州市紧紧抓住被确定为河南省第一批文化改革发展试验区的机遇,坚持“传承、创新、提升”并重,以钧瓷文化节为平台,以神垕古镇开发为重点,充分挖掘发挥钧瓷文化品牌资源优势,采取政府支持和市场运作相结合的方式,大力实施精品战略和品牌战略,打造文化艺术基地和产业集群,推动钧瓷文化事业和产业融合发展,钧瓷迎来了又一个新的黄金期,成为中国古代五大名窑中恢复最好、发展最快,最具魅力的瓷种之一。

亚太经合组织会议以及博鳌亚洲论坛等活动选为礼品,频频亮相国际舞台。截至目前,已有近百件钧瓷礼品被作为国礼赠送给外国政要,钧瓷已经是河南走向世界的一张“国宝级”文化名片。

孟占军对中华钧窑白露伟钧瓷艺术馆的成功揭牌表示祝贺,他说,这既是企业产品展示的一次升级,也是企业发展过程中的一次蝶变,必将给钧瓷爱好者及收藏家带来一次惊喜,对钧瓷产品的丰富和提升,对中华钧瓷的发展,一定会起到推动作用。

中华钧窑白露伟钧瓷董事长白露伟介绍,中华钧窑始建于2002年8月,现有陶艺大师28人,近几年来,经过全体技师和员工的共同努力,企业与时俱进、开拓进取,继承并开创了宋代传统工艺和现代新工艺完美结合的特点,烧制新品种286项,研发新工艺28种,具有造型艺术独特、配釉技术奇妙、烧制窑炉神韵的独家优势,使企业发展走向良好的势头。

由于中华钧窑的产品造型神奇,窑变美妙,釉色一绝,其钧瓷珍品畅销全国,2009年,他们生产的钧瓷珍品“马到成功”、“富贵尊”、“观音瓶”等五件作品荣获第六届中国·禹州钧瓷陶艺大赛金奖。2009年11月,钧瓷珍品“五福临门”被第十三届中国·丽水国际摄影节组委会收藏。2013年研发、用传统煤烧窑炉烧制的钧瓷珍品“中华尊”被指定为国礼等。



白露伟创作的钧瓷珍品

□东方今报·猛犸新闻记者
韩争强/文图

5月14日,在有着“中国钧瓷之都,中国历史文化名镇”美

誉的河南省禹州市神垕镇,中华钧窑白露伟钧瓷艺术馆举行了隆重的揭牌仪式。河南省陶瓷协会副会长杨德林,禹州市陶瓷局副局长孟占军,禹州市非物质文化遗产办公室主任王志军等近200人参加了开业揭牌仪式。

钧瓷发端于东汉,是宋代五大名窑瓷器之一、中国传统制瓷工艺中的珍品,被称为国宝、瑰宝。钧瓷以独特的窑变艺术而著称于世,素有“黄金有价钧无价”和“家有万贯,不如钧瓷一件”的美誉。

河南省许昌禹州市神垕镇独有的国宝瓷器,凭借其古朴

的造型、精湛的工艺、复杂的配釉、“入窑一色出窑万彩”的神奇窑变,湖光山色、云霞雾霭、人兽花鸟虫鱼等变化无穷的图形色彩和奇妙韵味,被誉为中国“五大名窑”之首。

新中国成立后,在周恩来总理的直接关怀下,恢复钧瓷烧制,钧瓷得到了快速发展。改革开放以来,钧瓷生产工艺与水平都得到了划时代的提升,钧瓷不断作为国礼现身世界。2008年,钧瓷烧制技艺入选国家非物质文化遗产名录。

早在唐代时期,神垕镇就已烧制出多彩的花瓷和钧瓷,到了北宋徽宗年间,钧瓷生产

襄城县供电公司筑牢防汛堤坝

□东方今报·猛犸新闻记者
韩争强 通讯员 张海生

5月14日,襄城县供电公司针对防汛任务的10千伏供电设施进行“体检”,排查安全隐患,及时处理潜在隐患,确保电网运行安全。

随着夏季雷雨季节的来临,为确保电网防汛期间安全、

稳定运行,襄城县供电公司根据历年防汛经验,结合工作实际,周密部署、统筹安排,提早行动,采取有力措施,提高防汛抗灾能力,确保防汛工作万无一失。该公司对今年的防汛工作有针对性地编制了专项预案,合理安排电网运行方式,及时做好对可能受洪水灾害影响

的电力设备、设施运行方式的调整和变更,并组织生产人员认真学习、加强预案演练,督察其熟练掌握。认真做好电网事故预想,制定应急措施,按计划组织开展各类应急预案演练,进一步增强各级人员的应急处置能力,做好电网防汛工作。变电运行单位根据各变电站实

际,逐站编制了防汛抢险应急预案;输电线路运行管理单位根据各输电线路运行实际,逐线编制了防汛抢险应急预案;配电线路管理根据配电线路运行情况,重要线路逐线编制了运行方式和事故处理预案;调度中心根据日照电网实际,制订了汛期电网运行方式和事故

处理预案。切实做到组织、思想、措施、人员、物资五到位。同时,严明值班纪律,严格执行24小时值班制度,随时处理用电故障。加强与地方政府防汛、气象等部门的联系,关注天气情况,收集汛情信息,为确保汛期电网安全、可靠、稳定运行打下了坚实的基础。

